

就職ご担当教授 様

パナソニック半導体エンジニアリング(株)  
総務部 野村 秀俊

## 求人票の送付について

拝啓

歳末の候 貴大学におかれましては益々ご清栄のこととお慶び申し上げます。  
日頃は弊社の採用活動に際し、格別のご高配を賜り誠にありがとうございます。

さて、2008年度求人につきまして、添付の通り求人票を送付致しますので、  
ご推薦いただきますようよろしくお願い申し上げます。

また会社説明会ポスターも併せてお送りしますので、お手数ではございますが、  
ご掲示いただいて、学生の方々に周知いただければ幸甚に存じます。

今後とも引き続き、弊社求人活動へのご支援、ご協力の程お願い申し上げます。  
末筆ではございますが、貴大学のますますのご繁栄をお祈り申し上げます。

敬具

### 記

1 同封書類	① 求人票	2部
	② 募集のご案内	2部
	③ 応募方法	2部
	④ 推薦のお願い	2部
	⑤ パンフレット	2部
	⑥ 会社説明会ご案内ポスター	2部

2 連絡先 パナソニック半導体エンジニアリング株式会社  
総務部 野村 秀俊 (psce-saiyou@gg.jp.panasonic.com)

〒617-8520

京都府長岡京市神足焼町1番地 (松下電器産業(株)半導体社内)

電話 075-956-8071

fax 075-956-8072

以上

# 求人票

産業分類	半導体の製造技術開発	※No.				
求人機関	(フリガナ) パナソニックハンドウタイエンジニアリングカブシキガイシャ	(フリガナ)	アキヤマ シゲノブ			
	事業所名 パナソニック半導体エンジニアリング株式会社	代表取締役社長	秋山 重信			
	所在地 〒617-8520 TEL 075-956-8071 京都府長岡京市神足焼町1番地 (松下電器産業(株)半導体社内)	採用担当者 役職氏名	<a href="mailto:psce-saivou@gg.jp.panasonic.com">psce-saivou@gg.jp.panasonic.com</a> 総務部 部長 野村 秀俊			
	書類提出先 同上	URL	<a href="http://panasonic.co.jp/semicon/psce/">http://panasonic.co.jp/semicon/psce/</a>			
	工場 研究所	新井工場、魚津工場、砺波工場、 長岡工場、岡山工場、 プロセス開発センター	系列会社	松下電器産業(株)		
			設立	2000年3月		
			資本金	2億円		
事業内容	松下半導体事業におけるシステムLSI等の 半導体デバイス・チップ製造プロセス、 超微細加工、実装、評価・解析などの 半導体製造技術及び生産システム技術の 開発・量産化	年商	17億2500万円			
		内訳/性別	男性	女性	合計	
		全社員数 (2006年12月 現在)	213	47	260	
求人内容	職 種	半導体プロセス開発 生産システム開発	求人数	30名		
	勤務地	新潟県妙高市、 富山県魚津市、富山県砺波市	希望 学部・学科	電気・電子、機械、材料、物理、 化学、情報、数学系 学部・学科		
勤務条件	給 与	区分/職種	技術職(院卒)	技術職(大卒)	勤務時間	8:30~17:15(実働8時間)
		基本給	222,500円	201,000円	賞 与	年2回
		(2006年度実績)			昇 給	年1回
		計	222,500円	201,000円	通勤費	全額
	年次有給休暇	初年度年休付与日数 20日			宿泊施設	寮はなし
	休日	完全週休2日制、年間休日日数126日			労働組合	なし
	加入保険等	健康、厚生年金、雇用、労災				
応募・選考要領	説明会	日時 場所	詳細は、弊社HP、リクナビ弊社ページをご覧ください。			
	応募書類	1. 推 薦 書(学校推薦の場合) 2. 自己紹介書(弊社所定用紙) 3. 成績証明書(修士の方は学部の分も、高専から編入の方は高専の分も必要) 4. 健康診断書(貴学所定用紙、未実施の場合は後日でも可)				
	選考方法	会社説明会で一次選考。その後二次選考、最終選考と進んでいただきます。 試験内容は筆記試験(適性検査、小論文、専門試験)、個人面接などです。 個人面接、筆記試験の結果を総合的に判断して決定致します。				
	応募方法	学校推薦、自由応募どちらでも可。(学校推薦の場合は二次選考免除)				
補足事項	会社概要は、弊社ホームページやリクナビ、日経ナビの弊社ページでもご確認いただけます。					

# 募集のご案内

## パナソニック半導体エンジニアリング(株)

Panasonic Semi-conductor Engineering Co.,Ltd.

- 募集対象 2008年3月に電気、電子、機械、物理、材料、化学、情報、数学系学部・学科を卒業見込みの方、修士修了見込みの方
- 今回募集人員 新卒30名(2008年4月入社予定)
- 勤務地 新潟県妙高市・富山県魚津市・富山県砺波市 ~松下電器産業(株)半導体社内~
- 会社概要 2000年3月1日設立(松下電器産業(株)半導体社100%出資、資本金2億円)  
松下半導体グループのプロセス・エンジニアリング部門として成長が期待される  
設立7年目の会社です。

松下電器は、半導体分野を『超戦略事業』として位置づけています。  
松下グループの大きな期待のもと、高いプロセス総合技術力を発揮し、  
若さにあふれ、創造性豊かな未来型企业実現に取り組んでいます。

- 職務内容 システムLSI等のプロセス・デバイス開発、プロセス要素技術開発、評価・解析、  
設備技術等半導体製造技術、及び生産システム(CIM等)の設計・開発。

※半導体に興味をもち、チャレンジ精神旺盛な方を歓迎します。  
入社後は、松下電器産業(株)半導体社の充実した研修制度により、  
プロセス技術を身につけ、スペシャリストをめざしていただけます。

- 初任給 修士 222,500円 / 学部 201,000円  
(2006年度定期採用者実績)

- 昇給・賞与 昇給 年1回 / 賞与 年2回

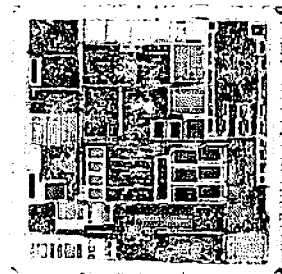
- 福利厚生 各種社会保険完備・保養施設完備

- 諸手当 通勤手当、残業手当、住宅補助等

- 勤務形態 通常勤務(8:30~17:15 / 実働8時間)

- 休日休暇 完全週休2日制、年次有給休暇

- 応募方法 応募希望者はリクナビの当会社情報画面よりエントリーして下さい。  
会社概要、応募方法、会社説明会日程などはホームページのほか、リクナビ、  
日経ナビ、アイバック、withwe'sなどの就職サイトでも公開しております。  
《リクナビ2008》 <http://2008.rikunabi.com/bin/NAV21200.cgi>



システムLSI

《お問合せ先》 本社(採用窓口)

〒617-8520 京都府長岡京市神足焼町1番地

(松下電器産業(株)半導体社内)

電話 075-956-8071

FAX 075-956-8072

総務部 野村までお問い合わせ下さい。

E-mail [psce-saiyou@gg.jp.panasonic.com](mailto:psce-saiyou@gg.jp.panasonic.com)

HP URL <http://panasonic.co.jp/semicon/psce/>

**Panasonic**

# 応 募 方 法

(定)

パナソニック半導体エンジニアリング株式会社

弊 社 概 要	概要につきましてはパンフレットをご参照願います。			
応 募 資 格 等	<ul style="list-style-type: none"> <li>・ 2008年3月に電気・電子・機械・物理・材料・化学・情報・数学系の学部学科を卒業見込みの方、または修士修了見込みの方。</li> <li>・ システムLSI等の半導体プロセス開発・開発試作・評価・解析等の半導体製造技術エンジニア、もしくは設備改善・自動化・CIM等の生産システム技術エンジニアを目指し、意欲の高い方。</li> <li>・ 勤務地は将来ともに会社に一任できる方。</li> </ul>			
選 考 内 容	リクナビよりエントリー 一次試験・・・適性検査、ミニ論文（会社説明会后、一次試験を実施） 二次試験・・・専門試験、グループ面接（学校推薦で受験の方は二次試験免除） 三次試験・・・個人面接 ※ 面接、筆記試験の結果を総合的に判断して決定致します。			
会 社 説 明 会	ホームページ、リクナビ等に説明会スケジュールを掲載しています。 随時、更新して参りますが、自由応募、推薦応募どちらをご希望の方も、リクナビよりご都合の良い日程をご予約のうえ必ず参加していただき、一次選考を受験下さいますようお願い申し上げます。			
持 参 品	筆記用具(黒色ボールペン・シャープペン・消しゴム)・印鑑・関数電卓			
結 果	選考終了後1週間以内にご連絡いたします。（連絡先を変更される方はご連絡下さい）			
応 募 書 類	<b>学校推薦、自由応募どちらでも可</b>			
(一次試験終了後 ご提出願います)	◇ 推 薦 書	貴学所定用紙	1通	学校推薦で応募される場合
	◇ 自己紹介書	弊社指定様式	1通	一次試験合格後、所定フォームをお送りします
	◇ 成績証明書	貴学所定用紙	1通	修士の方は学部の方も、高専から編入の方は高専の分も必要
	◇ 健康診断書	貴学所定用紙	1通	まだ貴学で実施されていない場合は後日で可
応 募 締 切 日	定員になり次第、締め切らせていただきます。			
書 類 送 付 先	推薦書の宛名につきましては、弊社代表取締役社長 <u>秋山重信</u> をお願い致します。 パナソニック半導体エンジニアリング(株) 総務部 宛 〒617-8520 京都府長岡京市神足焼町1番地 (松下電器産業(株) 半導体社 長岡工場内) 電 話 075-956-8071 F A X 075-956-8072			
お 問 合 せ 先	総務部(野村)までお問い合わせ下さい。 E-mail psce-saiyou@gg.jp.panasonic.com			

# 推薦のお願い

定

パナソニック半導体エンジニアリング株式会社

ご推薦いただきたい人員		若干名		
弊 社 概 要		概要につきましてはパンフレットをご参照願います。		
応 募 資 格 等		<ul style="list-style-type: none"> <li>・2008年3月に電気・電子・機械・物理・材料・化学・情報・数学系の学部学科を卒業見込みの方、または修士修了見込みの方。</li> <li>・システムLSI等の半導体プロセス開発・開発試作・評価・解析等の半導体製造技術エンジニア、もしくは設備改善・自動化・CIM等の生産システム技術エンジニアを目指し、意欲の高い方。</li> <li>・勤務地は将来ともに会社に一任できる方。</li> </ul>		
待 遇	勤 務 地	新井工場（新潟県妙高市）・魚津工場（富山県魚津市）・砺波工場（富山県砺波市）		
	勤 務 形 態	通常勤務（8:30～17:15 実働8時間）		
	初 任 給	修士 222,500円/学部 201,000円（2006年度定期採用入社者実績）		
	昇 給 ・ 賞 与	昇給 年1回、賞与 年2回（7月・12月）		
	通 勤 条 件	自宅通勤が不可能な場合は会社より住宅補助金を支給（寮・社宅は無）		
	通 勤 手 当	会社までの通勤交通費は当社規定により全額支給		
	そ の 他 手 当	残業手当、住宅補助 他		
応 募	応 募 書 類	一次試験終了後ご提出願います		
		◇ 推 薦 書	貴学所定用紙 1通	
		◇ 自 己 紹 介 書	弊社指定様式 1通	一次試験合格後、所定フォームをお送りします
		◇ 成 績 証 明 書	貴学所定用紙 1通	修士の方は学部の方も、高専から編入の方は高専の分も必要
	◇ 健 康 診 断 書	貴学所定用紙 1通	まだ貴学で実施されていない場合は後日で可	
応 募 締 切 日	定員になり次第、締め切らせていただきます。			
会 社 説 明 会		各拠点にて会社説明会を実施しておりますので、必ず参加していただき一次選考を受験下さいますようお願い致します。		
選 考	日 程	弊社ホームページ、リクナビ等に随時日程を掲載しています。		
	内 容	リクナビよりエントリー 一次試験・・・適性検査、ミニ論文（会社説明会后、一次試験を実施） 二次試験・・・免除 三次試験・・・個人面接		
	持 参 品	筆記用具（黒色ボールペン・シャープペン・消しゴム）・印鑑・関数電卓		
	結 果	選考終了後1週間以内にご連絡いたします。（連絡先を変更される方はご連絡下さい）		
書 類 送 付 先		<p>推薦書の宛名につきましては、弊社代表取締役社長 秋山重信 でお願致します。</p> <p>パナソニック半導体エンジニアリング(株) 総務部 宛 〒617-8520 京都府長岡京市神足焼町1番地 (松下電器産業(株) 半導体社 長岡工場内) 電 話 075-956-8071 F A X 075-956-8072</p>		
お 問 合 せ 先		<p>総務部（野村）までお問い合わせ下さい。</p> <p>E-mail psce-saiyou@gg.jp.panasonic.com</p>		

**Panasonic**