



NIPPON STEEL

日本製鉄株式会社



Rikejo Cafe

「Rikejo Cafe(リケジョカフェ)」

理系女性社員による理系女子学生の為の大人気イベント

後輩にオススメしたいイベントNo.1

先輩社員がホンネで語る「リケジョ座談会」も開催



日本製鉄 東京本社

2020 1 | 10 fri.

2 | 13 thu.

日本製鉄 尼崎研究開発センター



2020 2 | 6 thu.



日本製鉄 東北支店

2020 2 | 4 tue.

Rikejo Cafe

「Rikejo Cafe(リケジョカフェ)」

～女性若手技術系社員との懇談会～

気になることを何でも聞いてほしいから、少人数制で実施します。
仕事の紹介はもちろん、就職活動のご相談もお任せください！
和やかな雰囲気でお話ししましょう！

第1部：業務紹介

私の仕事をお話しします！

入社後のキャリアや担当業務についてお話しします。鉄鋼メーカーの仕事のフィールドは想像以上に幅広いです！仕事の面白みややりがい、職場の雰囲気などをお伝えします。

第2部：座談会

みなさんの質問や悩みに ホンネで答えます！

お茶やお菓子をつまみながら、ざっくばらんなフリートークの時間です。みなさんが気になるアレコレを遠慮なくご質問下さい！先輩社員がホンネでお答えします。就職活動に関するご相談も大歓迎です！



参加者の声

少人数でリラックスした
話しやすい雰囲気でした！

鉄鋼メーカーのイメージが
変わりました！

先輩の専攻も様々で、
働き方が多様なことに驚きました！

同じ理系女子の学生と
就活の情報交換ができて良かったです。

昨年よく出た質問例

- 入社動機
- キャリアステップ
- 出産・育児と仕事のバランス
- 製造現場との関わり方
- など

日本製鉄をもっとよく知るイベントはこちら！

TALK LIVE ～大座談会～

幅広い当社のフィールドの中で社員がどのようなキャリアを歩んできたのか、最前線で活躍する社員が職種別のブースに分かれ、自分の言葉で皆さんにお話しします。
性別・年齢・職種など様々な社員との交流を通じて、当社に対する理解を更に深めてください。



技術系工場見学会

産業の原点であり、産業界最大規模の巨大プラントである「製鉄所」の見学、ディスカッションを通じた仕事内容の理解、若手社員との懇談等を通じて、鉄鋼業の具体的なイメージを掴んでいただくことを目的としたイベントです。そのスケール・迫力は、単なる工場見学の枠を超えています。



イベントの予約方法

日本製鉄の採用HPからプレントリーーいただき、マイページよりご予約ください。

お問い合わせ先

日本製鉄(株)採用事務局 saiyou@jp.nipponsteel.com TEL 03-6867-2242
採用HP ▶ <http://www.nipponsteel.com/recruit/hq/>

プレントリーー
はこちら



NIPPON STEEL
日本製鉄株式会社

※開催日程、詳細は採用ホームページをご確認ください。



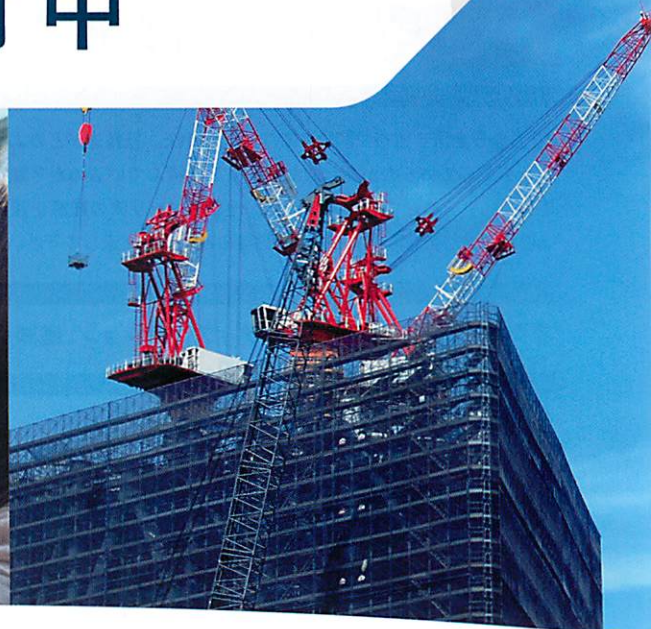
世界の当たり前をつくる。

Internship 工場見学会

～最高峰の仕事体験をあなたに～

「文系・理系」学生対象

申込受付中



 **NIPPON STEEL**

日本製鉄株式会社

申込方法

インターンシップ特設サイトよりお申込下さい。

<https://www.nipponsteel.com/internship/>



《日本製鉄》Internship 工場見学会

「文系」「理系」応募受付中!!

文系
学生対象



TALK LIVE ~大座談会~

※事務系 秋冬インターンシップ(工場見学)
参加資格イベント

イベント内容

日程

10月から全国3都市で開催するTALK LIVE。社員達がどのような仕事をしているのか?どんなキャリアを積んでいるのか?就活準備に、自分の頭を整理する為に、仕事・キャリアの理解を深める為に。最前線で活躍する様々な職種の社員達と交流して下さい。

プログラム

オリエンテーション、パネルディスカッション、座談会、グループワーク

応募

受付中

開催都市	日時	場所	応募
東京	10月26日(土)	日本製鉄本社	受付中
大阪	11月9日(土)	アクセス梅田フォーラム	受付中
札幌	11月15日(金)	北海道大学内生協会館	受付中
東京	2月8日(土)	日本製鉄本社	11月より受付開始
東京	3月7日(土)	日本製鉄本社	11月より受付開始

参加者限定・秋冬インターンシップ(工場見学)あり! イベント参加者へ詳細をご案内いたします。

理系
学生対象

1



技術系工場見学会

11月より受付開始

イベント内容

日程

産業の原点、産業界最大規模の工場である「製鉄所」の見学を、全国7箇所(北海道・千葉・茨城・愛知・和歌山・大阪・兵庫・福岡)にて開催します。見学にとどまらず、若手社員との懇談等を通じて、鉄鋼業の具体的なイメージを掴んでいただくことを目的としたイベントです。

プログラム

工場見学、座談会、グループワーク、懇親会等

応募

マイページより大学所在地近隣の製鉄所の工場見学会をご案内します。まずはエントリーをお願いします。

開催都市	日程 ※追加日程は、マイページよりご案内致します。				
	①	②	③	④	⑤
室蘭	11/28	12/19	1/16		
君津	12/9	1/22	2/20		
鹿島	12/10	1/24	2/18		
名古屋	12/11				
和歌山	11/25	12/5	12/17	1/15	1/22
製鋼所	12/13	2/14			
広畑	11/21	12/20	1/23	1/29	2/7
八幡	1/22				

理系
学生対象

2



TALK LIVE ~大座談会~ 文理合同開催

イベント内容

日程

10月から全国3都市で開催するTALK LIVE。社員達がどのような仕事をしているのか?どんなキャリアを積んでいるのか?就活準備に、自分の頭を整理する為に、仕事・キャリアの理解を深める為に。最前線で活躍する様々な職種の社員達と交流して下さい。

プログラム

オリエンテーション、パネルディスカッション、座談会

応募

受付中

開催都市	日時	場所	応募
東京	10月26日(土)	日本製鉄本社	受付中
大阪	11月9日(土)	アクセス梅田フォーラム	受付中
札幌	11月15日(金)	北海道大学内生協会館	受付中

応募方法

当社 HP で応募受付中です!

<https://www.nipponsteel.com/internship/>

プレエントリー画面から手続きを完了してください。マイページにログイン後、案内に従って、予約をお願いします。

問い合わせ先

日本製鉄 インターンシップ事務局

tel: 03-6867-2242

e-mail: saiyou@jp.nipponsteel.com