

求人申込書

東京都立大学〔物理系〕

2022年3月〔2021年度〕卒業・修了見込者

- 推薦応募
- 自由応募

フリガナ	オークマ (カ)		本社所在地	〒480-0193 愛知県丹羽郡大口町下小口五丁目25番地の1		
会社名	オークマ株式会社		Official Site	https://www.okuma.co.jp/		
			Recruiting Site	https://www.okuma-saiyou.jp/		
代表者	代表取締役社長 家城 淳	創業	1898(明治31)年1月	設立	1918(大正7)年7月	
事業内容	工作機械、CNC(数値制御)装置・サーボモータ・位置検出器・ソフトウェアの開発・製造、販売〔工作機械メーカー〕 主要営業品目：CNC旋盤、マシニングセンタ、複合加工機、CNC研削盤などCNC工作機械、CNC(数値制御)装置、サーボモータ、位置検出器、アプリケーション(加工支援・生産支援)					
資本金	180億円	売上	1,720億94百万円(2020年3月期 連結)			
上場取引所	東京証券取引所第一部	拠点数	国内:25拠点、海外:41拠点	従業員数	3,812人(2020年3月末 連結)	
特徴等	<p>■航空・宇宙産業から生活用品産業に至るまで、さまざまな分野のお客様に、工作機械・ロボットを駆使した自動化システム、IoTを高度に活用した見える化システム、加工ノウハウ等をご提供し、お客様の生産性向上に貢献。</p> <p>■業界屈指の研究・開発力 ～ 挑戦する研究・開発で『世界初』を創り出す ～</p> <p>◇特許・実用新案登録件数No.1(切削型工作機械専業メーカー)</p> <p>◇次世代ロボットシステム「ARMROID」を開発。工作機械加工室にロボットを内蔵。</p> <p>◇世界初・AI(人工知能)搭載工作機械用CNC装置「OSP-P300A」を開発。</p> <p>◇世界初・超複合加工機を開発：旋削、ミリング、研削、金属積層造形、レーザ精密焼入を1マシンで実現。</p> <p>■切削型工作機械 国内受注シェアNo.1</p> <p>■機電一体</p> <p>◇機械は勿論、精密制御に不可欠なCNC・モータ・サーボドライブユニット・位置検出器や、スマートマニュファクチャリングに対応した加工・生産支援アプリケーションも自社開発。</p> <p>■日経平均株価『日経225』構成銘柄(切削型工作機械専業メーカー唯一)</p>					
	 					
						
	加工室内にロボットを内蔵		先端加工技術開発		アプリ開発	

待遇等

給与(20実績)	基本給(月額)	博士了 270,500円 修士了 236,000円 大学卒 217,000円	昇給	年1回(4月)	賞与	年2回(6月・12月)
勤務地	本社・本社工場、可児工場、その他国内外拠点		諸手当	通勤交通費実費支給(上限有)、時間外手当、家族手当他		
勤務時間	本社、名古屋支店・サービスセンター、工場 8:20~17:05 上記を除く支店、営業所 8:30~17:15		[休憩時間45分、年間所定労働時間 1,924時間]			
休日	完全週休二日制 ※2020年度年間休日数124.5日(GW7日、夏休み5日、盆休み5日、年末年始10.5日 他)					
加入保険	健康保険、厚生年金、雇用保険、労災保険		定年	60歳 ※再雇用制度有(65歳まで)		
福利厚生	施設 独身寮(4,500円/月 ※入寮条件有)※女性は借上。多目的施設(アリーナ・スポーツジム等)、グラウンド他 制度等 育児短時間勤務制度、介護短時間勤務制度、保存有給休暇制度、従業員持株会制度、財形貯蓄制度、会員制リゾートホテル(オークマ健康保険組合契約保養所)他 ※仕事とプライベートの両立が可能で、誰もが長く安心して活躍できる会社づくりに取り組んでいます。					

応募方法等〔学校推薦〕

募集対象	2022年3月〔2021年度〕卒業・修了見込の方 ※外国人留学生応募可能(日常生活レベルの日本語能力必須)
応募方法	推薦希望の方は、学内就職(推薦)担当の方にご連絡の上、弊社下記連絡先にお問い合わせ下さい。
選考フロー	当社採用会員サイト登録→業界研究セミナー・説明会参加→必要書類提出→書類審査→適性検査→面談(複数回)
必要書類	履歴書(写真貼付)、エントリーシート、証明書(成績、卒業・修了見込、健康診断)、推薦書
書類送付先	〒480-0193 愛知県丹羽郡大口町下小口五丁目25番地の1 オークマ株式会社 人事部 人材開発課 宛
その他	当社採用会員サイトにて、会社説明会、業界研究セミナー日程他、採用に関する情報を随時公開しています。
連絡先	オークマ株式会社 人事部 人材開発課 新卒採用担当 【E-mail】saiyou@okuma.co.jp 【TEL】0587-95-7819

主な活躍分野

※系統例

研究・開発		営業技術	設計	生産技術・製造	保守・内部管理
機械要素技術開発(主軸・新機構等)	新機種開発(加工メカニズム解析)	加工技術開発(新加工方法開発)	開発試作(新工具・加工案等)	ロボット開発	知的財産管理
モータ・センサ開発・設計	CNC装置開発・設計	CNCソフト開発・設計	サーボドライブ開発・設計	機械制御ソフト開発・設計	情報システム(社内SE)
アプリケーション開発	加工・生産支援	システム技術	海外営業・販売、国内営業	機械カスタム設計	サービス(修理・保守)
制御盤設計	生産技術	生産計画・管理	製造(組立・加工・配線)	品質管理・検査	納入済機械の改造設計
自動化提案	ロボットSier	製造(組立・加工・配線)	品質管理・検査	納入済機械の改造設計	サービス(修理・保守)

機械・材料・制御系
電気・情報・数学・物理系
分野横断系



当社採用会員サイト

https://job.axol.jp/cr/s/okuma/22/entry/

求人数〔推薦枠〕

理学研究科 物理学専攻				合計 1名
理学部 物理学科				
都市教養学部理工学系 物理学コース				

※総合職採用であり、職種別採用は行っておりません。上表は主な活躍分野の事例です。

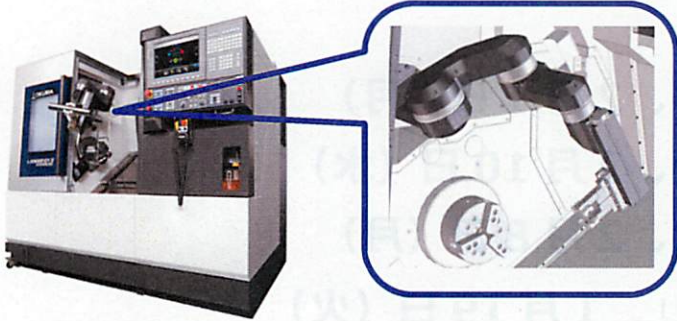
※障がい者採用は別枠で行っております。詳細は採用担当迄お問い合わせ下さい。



オークマの製品・技術

次世代ロボットシステム「ARMROID」

工作機械加工室内に内蔵するロボットシステムを開発。システムのみならず、ロボットまでも自社開発しています。



「LB3000EX II ARMROID」

金属 3D プリンタ(Additive Manufacturing)



ミーリング、旋削、研削、精密焼入、金属積層造形(3D プリンタ)機能の 5 工程を世界で初めて 1 マシンに集約。



「MU-8000V LASER EX」



AI(人工知能)搭載 CNC 装置「OSP-P300A」

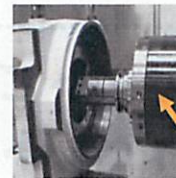
工作機械用 CNC 装置として、世界で初めて AI 診断技術を搭載。AI を使用した主軸軸受とボールねじの診断を実施し、予防保全による機械可動率を向上しています。



世界

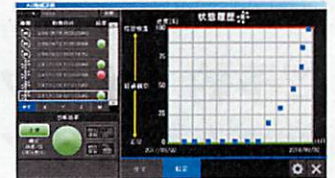


◆ 診断結果の表示
(主軸損傷の予兆の見える化)



AI 診断

主軸



“リケジョ”活躍しています！

オークマでは、誰もが思いきって活躍できるよう、ライフステージを支えるさらなる環境の整備を進めています。生き活きと働く女性が多く、育児休暇取得後の復帰率も 100%です。

●近年の女性採用比率〔総合職〕



	2017	2018	2019	2020
理系女性/理系採用人数計	8.0%	11.3%	21.1%	14.5%
女性/採用人数計	13.3%	15.0%	22.9%	19.4%

【会社概要】

- 事業内容 : 工作機械、CNC 装置・サーボモータ・位置検出器・ソフトウェアの開発・製造、販売
- 創業 : 1898(明治 31)年 1 月
- 設立 : 1918(大正 7)年 7 月
- 上場証券取引所 : 東京証券取引所第一部(日経 225) 名古屋証券取引所第一部
- 資本金 : 180 億円
- 売上高 : 1,721 億円 (2019 年 3 月期 連結)
- 営業利益 : 150 億円 (2019 年 3 月期 連結)
- 自己資本比率 : 77% (2019 年 3 月期 連結)

- 従業員数 : 3,812 名 (2020 年 3 月末 連結)
- 国内拠点 : 25 拠点
本社・本社工場、可児工場、江南工場、国内各支店・営業所(東京・名古屋・大阪・神奈川・埼玉・仙台・福岡他)
- 海外拠点 : 41 拠点
アメリカ 4、ドイツ 3、オーストラリア、フランス、ロシア、ブラジル、メキシコ、インドネシア、タイ、ベトナム、オーストラリア 6、ニュージーランド、台湾、シンガポール、中国 10、韓国、インド

OPEN POSSIBILITIES

〒480-0193 愛知県丹羽郡大口町下小口五丁目 25 番地の 1
TEL 0587-95-7819 E-mail saiyou@okuma.co.jp 〈 人事部 人材開発課 〉



ご案内【業界研究セミナー】

- 本社(愛知)開催 **1月12日(火)、1月26日(火)、1月27日(水)、
2月3日(水)、2月18日(木)**

※新型コロナウイルス感染症対策の為、10名以下の少人数で実施いたします。


■ WEB 開催(系統別)

- ・ 機械系職種 **1月18日(月)、2月1日(月)**
- 電気、情報系職種 **1月21日(木)、2月10日(水)**
- 文系職種 **1月20日(水)、2月8日(月)**

【女子会】 ※本社開催 お茶・お菓子付き! **1月19日(火)**

業界・会社説明や、若手社員との座談会を実施いたします。

※本社開催のセミナーでは、工場見学(当社スマートファクトリー「Dream Site」)や最新機械が揃ったショールーム等のご案内もごさいます。

ご予約・オークマ会員サイトご登録はこちら 
※こちらのサイトからイベントのご予約等が可能です。

https://job.axol.jp/cr/s/okuma_22/entry/からもアクセス可能です。

2月以降も、説明会等イベントを予定しています。この機会にまずはご登録ください。



オークマ? おおきいくマ?

いえいえ、ちがいます。オークマ(OKUMA)は、
特許・実用新案登録件数NO.1の切削型工作機械専業メーカーです。
メイドインジャパンの高い技術力と柔軟な開発力で
高精度・高剛性の工作マシンをはじめ、幅広い製品を世界にお届けしています。
いろいろな国の「こんなことができたなら?」というお客様のニーズに
応えるオークマは、もしかしたら、こっそり世界中のモノヅクリを
見つめる大きなクマさんなのかもしれませんね。

LOKUMA
OPEN POSSIBILITIES



**ONE MINUTE
OKUMA**

オークマについて30秒間で
理解できるスペシャルサイト。

