

2025年度 企画開発職（総合職）募集要項（推薦）

I. 会社プロフィール（2023年3月現在）

1. 名称 株式会社 クレハ
2. 設立 1944年6月21日
3. 資本金 181億6,900万円
4. 売上高 1,912億7,700万円（連結） 1,082億3,400万円（単体）
5. 事業所 本社：東京都（中央区）
事業所：福島県（いわき市）、茨城県（小美玉市）、兵庫県（丹波市）
営業所：大阪府（大阪市）、宮城県（仙台市）、愛知県（名古屋市）、福岡県（福岡市）
研究所：福島県（いわき市）、茨城県（小美玉市）
6. 従業員数 4,271名（連結）、1,655名<男性1,284名、女性371名>（単体）

II. 採用

1. 募集対象 国公立・私立大学および大学院 理系学部・学科（学部、修士、博士含む）
2. 応募資格 2025年3月卒業予定の方
3. 応募方法 推薦希望の方は、直接 採用担当者までご連絡ください。
4. 応募形態 推薦応募（学科または指導教官の推薦状が必要）
※同時期の応募は1学科2名程度まで
5. 選考方法 書類選考、適性検査、面接等
6. 募集予定人数 若干名
7. 募集期間 2023年12月20日～2024年6月30日（早く締め切る場合があります）

III. 採用後の待遇と職務内容

1. 職務内容 [研究・技術 職種]
研究開発、プロセス開発、プラントエンジニアリング、生産技術、設計、知的財産、技術営業、デジタル化推進、新事業創出、安全性評価 等
2. 勤務地 全事業所
3. 勤務時間 本社、営業所、研究所（小美玉） 9：00～17：30
事業所（いわき）、研究所（いわき） 8：30～17：00
事業所（小美玉、丹波） 9：00～17：30
※一部フレックスタイム制あり
4. 休日・休暇・休業 週休2日制（土日）、祝日、年末年始等、年間休日数120日（2023年）
年次有給休暇（初年度14日、以降1年ごとに1日加算し、最高は20日）
時間単位有給休暇、転勤休暇、慶弔休暇、生理休暇、育児休業、介護休業 など
5. 初任給 博士了 285,000円
修士了 256,000円
学部卒 239,000円
（2023年度基本給実績、諸手当含まず）

IV. 採用窓口

〒103-8552 東京都中央区日本橋浜町3-3-2
株式会社クレハ 人事部 採用担当 岩間、増田、中村、花田、藤岡
Mail：recruit@kureha.co.jp Tel：03-3249-4661
クレハ企業HP <https://www.kureha.co.jp/>
クレハ採用HP <https://www.kureha.co.jp/recruit/>

以上

2025年度 企画開発職（総合職）募集要項

I. 会社プロフィール（2023年3月現在）

1. 名称 株式会社 クレハ
2. 設立 1944年6月21日
3. 資本金 181億6,900万円
4. 売上高 1,912億7,700万円（連結） 1,082億3,400万円（単体）
5. 事業所 本社：東京都（中央区）
事業所：福島県（いわき市）、茨城県（小美玉市）、兵庫県（丹波市）
営業所：大阪府（大阪市）、宮城県（仙台市）、愛知県（名古屋市）、福岡県（福岡市）
研究所：福島県（いわき市）、茨城県（小美玉市）
6. 従業員数 4,271名（連結）、1,655名＜男性1,284名、女性371名＞（単体）

II. 採用

1. 募集対象 国公立・私立大学および大学院 全学部・全学科（学部、修士、博士含む）
2. 応募資格 2025年3月卒業予定の方
3. 応募方法 「クレハ採用HP」「マイナビ」よりエントリーして下さい。
4. 応募形態 自由応募、推薦応募（推薦希望の方は、下記採用担当までお問い合わせください）
5. 選考方法 書類選考、適性検査、面接等
6. 募集予定人数 20～25名（予定）
（研究・技術職種17～20名、企画・営業職種3～5名 予定）

III. 採用後の待遇と職務内容

1. 職務内容 [研究・技術 職種]
研究開発、プロセス開発、プラントエンジニアリング、生産技術、設計、知的財産、技術営業、デジタル化推進、新事業創出、安全性評価 等
[企画・営業 職種]
営業、経営企画、経理・財務、法務、人事、総務、情報システム 等
2. 勤務地 全事業所
3. 勤務時間 本社、営業所、研究所（小美玉） 9：00～17：30
事業所（いわき）、研究所（いわき） 8：30～17：00
事業所（小美玉、丹波） 9：00～17：30
※一部フレックスタイム制あり
4. 休日・休暇・休業 週休2日制（土日）、祝日、年末年始等、年間休日数120日（2023年度）
年次有給休暇（初年度14日、以降1年ごとに1日加算し、最高は20日）
時間単位有給休暇、転勤休暇、慶弔休暇、生理休暇、育児休業、介護休業 など
5. 初任給 博士了 285,000円
修士了 256,000円
学部卒 239,000円
（2023年度基本給実績、諸手当含まず）

IV. 採用窓口

〒103-8552 東京都中央区日本橋浜町3-3-2
株式会社クレハ 人事部 採用担当 岩間、増田、中村、花田、藤岡
Mail：recruit@kureha.co.jp Tel：03-3249-4661
クレハ企業HP <https://www.kureha.co.jp/>
クレハ採用HP <https://www.kureha.co.jp/recruit/>

情報系学生の皆様へ

DX人材求む!!

KUREHA

あなたが学んできたことを活かしながら、
活躍できる場所があります！

AI、機械学習、MI等デジタル技術の開発と導入の推進

- ・デジタル技術を活用した生産技術の効率化
- ・AI・機械学習を使用した、新素材開発支援（MI）
- ・デジタル技術運用に向けての推進活動

戦略策定

- ・デジタル環境の変化に柔軟に対応した戦略策定・実行・見直し

DX人材育成
のための
各種研修制度も
あります！

ネットワーク化

- ・グローバル・グループ会社、事業、組織を横断した
情報活用による事業活動の実現

お問い合わせ先

株式会社クレハ

〒103-8552 東京都中央区日本橋浜町3-3-2

Tel: 03-3249-4661 Mail: recruit@kureha.co.jp



KUREHA

どこにも無ければ、創ればいい。
「ナケレバ、ツクレバ。」
それがクレハのこだわり、
それがクレハの開発精神。

製品紹介 (このほかにもたくさんの製品があります)

ポリグリコール酸



世界で初めて大量生産
法を確立した生分解性
プラスチック
(シェールガス掘削用途)

メトコナゾール (農薬)



有機合成技術で造る、
特徴的な農薬
(小麦用殺菌剤)

ポリフッ化ビニリデン



リチウムイオン
二次電池用部材
(世界シェアトップクラス)

特長

- ・ 中堅化学メーカー (約1,700名)
- ・ **少数精鋭**で、若い人に任せる風土があり、早く成長できます!
- ・ **新事業創出に注力**しており、**海外**にチャレンジすることもできます!
- ・ 福利厚生が充実しています!
- ・ 同業他社に比べて**女性比率が高い**です!

チャレンジ できる環境と、
安定で 働きやすい 職場があります。

お問い
合わせ

株式会社クレハ

〒103-8552 東京都中央区日本橋浜町3-3-2

Mail: recruit@kureha.co.jp

Tel: 03-3249-4661



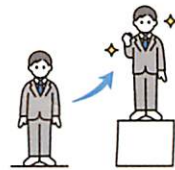


クレハの人材育成と福利厚生のご紹介

人材育成

- ・ 階層別研修
- ・ グローバル人材育成（TOEIC試験、オンライン英会話他）
- ・ 論文審査制度
- ・ 技術系人材育成制度
- ・ デジタル人材育成
- ・ 自律的キャリア開発支援
- ・ 資格取得支援
- ・ 応募型研修（E-ラーニング、通信教育、社内外講師によるセミナー他）
- ・ 国内博士取得
- ・ 海外留学

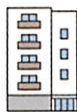
成長のためのさまざまな仕組みがあります。



福利厚生

住宅関連

- ・ 社員寮の提供
- ・ 社宅の提供
- ・ 家賃補助（約7割を会社が補助。上限あり）
- ・ 財形住宅貯蓄



住宅関連の手当ては大切

東京都の1ヶ月あたりの家賃平均：
8万1,001円

※総務省統計局「平成30年住宅・土地統計調査」

休暇関連

- ・ 年間休日120日（2023年）
- ・ 年次有給休暇
（参考）有休取得日数平均：17.3日（2022年度）
- ・ 時間単位年次有給休暇（1時間単位）
- ・ 週休2日制（土、日）祝日
- ・ 転勤休暇、育児休暇、慶弔休暇等

休暇の種類が豊富で、それぞれのワークライフバランスを実現しやすい！

その他の制度

- ・ 在宅勤務（一部の事業所）
- ・ フレックスタイム制（コアタイムあり）
- ・ カフェテリアプラン
（毎年各人に一定のポイントが付与され、会社が指定したメニューの中から希望するサービスを自分で選択して、ポイントの範囲内で支援を受けられる制度）
- ・ リフレッシュ制度
- ・ 短時間勤務
- ・ 社員食堂（一部の事業所）
- ・ 保養施設
- ・ 積立年金、財形年金
- ・ 家族援護会、共済会、持株会



お問い合わせ先

株式会社クレハ 人事部

Mail: recruit@kureha.co.jp
TEL: 03-3249-4661

