

求人先	社名	株式会社トプコン (東証一部上場)		設立	1932年9月1日	
	本社所在地	〒174-8580 東京都板橋区蓮沼町 75-1		代表者	代表取締役社長 平野 聡	
	事業内容	<ul style="list-style-type: none"> ・アイケア (眼科用検査・診断・治療機器、眼科用ネットワークシステム、眼鏡店向け機器) ・ポジショニング (GNSS、マシンコントロールシステム、精密農業) ・スマートインフラ (測量機器、3次元計測/モニタリング)の研究開発、製造、販売 (国内・海外) 		資本金	166億38百万円(2016年3月現在)	
				年商	連結1,307億円(2016年3月期実績)	
採用条件	採用人員	約10名		初任給(2016年度入社実績)		
	募集職種	1. ソフトウェア開発 (ファームウェア、アプリケーション、WEB・クラウド開発) 2. 製品開発・設計 (機械・電気・光学) 3. セールスエンジニア		基本給	大学	大学院
					206,000円	228,000円
	対象学科 応募条件	1. 情報、通信、機械・精密、電気・電子、物理・応用物理 数学、経営工、土木ほか 2. TOEIC550相当以上の語学力(英語)が望ましい。		諸手当	住宅手当・家族手当等 諸条件に応じて支給	
				通勤費	全額支給	
	勤務地	主に本社(東京都板橋区)、将来的に海外有		賞与	年2回(7月、12月)	
				昇給	役割・資格制度に応じて都度決定	
	休日休暇	年間休日128日(完全週休2日制・土日祝日、GW・夏季・年末年始・創立記念日、有休、慶弔、私傷病・介護休暇等)		教育制度	入社前教育、新入社員教育、2年目研修、新人若手技術者教育、社内語学教育、職能別・階層別教育等	
勤務時間	8:30 ~ 17:15		労働組合	あり		
採用試験等	エントリー方法	弊社HP、リクナビ2018にてエントリーを受け付けています。				
	会社説明会 選考試験	2017年3月中旬より随時実施予定。詳細はエントリー頂いた方にマイページでご案内致します。		場所	本社(東京都板橋区)ほか	
	応募書類	履歴書(写真貼付)、成績証明書、卒業・修了見込証明書、健康診断書、エントリーシート、推薦書(推薦の場合)語学力を証明する証明書のコピー(TOEIC、英検など)		試験方法	1. 書類選考 2. 適性検査 3. 筆記試験 4. 面接(数回)	
	応募方法	学校推薦(各専攻、学科で1名)もしくは自由応募				

◆『Topcon for Human Life』

トプコンは独自の光学・計測技術と最先端のICT・IoT技術により、「医・食・住」に関する**社会的課題を解決し、豊かな社会づくりに貢献する企業**です。

◆トプコンの事業は人々が生活していく基盤である「**医**」・「**食**」・「**住**」という私たちの身近なところにあります。

「医」(Healthcare)

世界的な高齢化による眼疾患の増加に対し、最先端の眼科検査・診断・治療機器から電子カルテにより眼疾患の早期発見・治療により眼の健康に貢献しています。

「食」(Agriculture)

世界的な人口の増加に伴う食糧不足に対し、農業機械の自動化・IT化により、計画から収穫まで農作業の効率化に貢献しています。

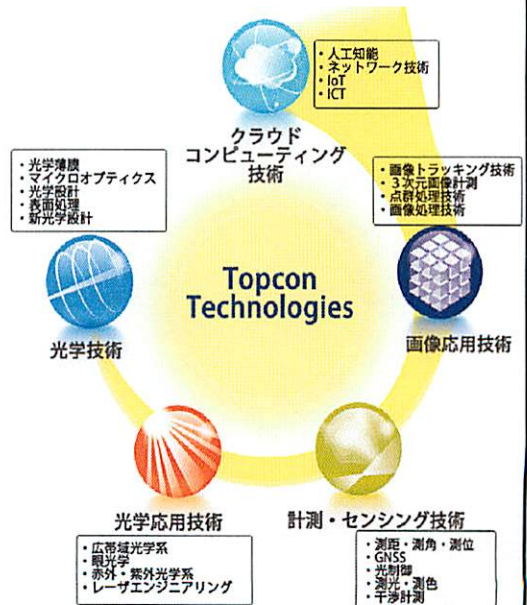
「住」(Infrastructure)

世界的なインフラ需要に対応する技能者不足に対し、高精度な3次元位置情報、土木施工の自動化、構造物の維持管理に至るまで社会インフラの整備に貢献しています。

◆「**創立85周年を迎える**」、モノづくりにこだわる**総合光学機器メーカー**

◆『**海外売上高比率約80%**』グループ会社は世界86社、グループ外国籍社員比率65%以上とグローバルに活躍しています。

◆**グッドデザイン賞33年連続受賞**、「人にやさしい」デザインで市場より高い評価を得ています。



未来に向けて新しい価値を創造し、
豊かな人類社会の形成に貢献します。

Topcon for Human Life



会社説明会のご案内

株式会社トプコン

◇日時 2017年3月26日(日) 10:00 ~ 12:30

2017年3月26日(日) 14:00 ~ 16:30

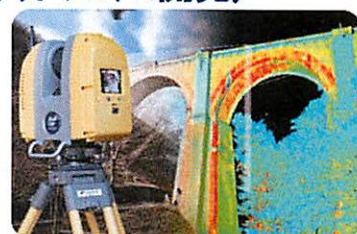
◇場所 株式会社トプコン (東京都板橋区蓮沼町75-1)

◇申込方法 トプコンHP、リクナビ2018より申込下さい。

◇募集職種 製品開発・設計 (機械・機構設計、電気・電子設計、光学設計)
ソフトウェア開発 (ファームウェア、アプリケーション、WEB・クラウドシステム開発)



IT農業システム



3次元レーザースキャナー



全自動3D-OCT



3次元眼底像撮影装置(3D-OCT)



IT土木施工システム



モバイルマッピングシステム

- 事業内容 測量・精密GPS・3次元計測機器、眼科医療機器・眼科電子カルテ等の製造、販売
 - 本社 東京都板橋区蓮沼町75-1
 - 資本金 166億3,800万円 (2016年3月現在)
 - 社員数 連結 4,459人 (2016年3月実績)
 - 売上高 連結 1,307億円 (2016年3月期実績)
- 東証一部上場
設立 1932年9月1日
海外売上比率 約80%

眼科医療機器、測量・精密GPS機器のグローバル光学機器メーカー

「医」「食」「住」における社会的課題を解決し、豊かな社会づくりに貢献します