

【2024年卒】【全学部・全学科】の方対象



東証プライム市場

50周年

独立系

正社員

東京・大阪・名古屋

IT・ソフトウェア

クラウド

システムエンジニア

システム提案・開発・運用保守

株式会社キューブシステム

事業内容	キューブシステムは、金融・流通・通信・運輸・官公庁など、幅広い業種のお客様のシステム構築サービス（ヒアリングから課題発見、システムの提案、開発、保守・運用）を通じて人々の豊かな暮らしを支えています。またDXの一環としてブロックチェーン技術を活用した「スマイルシェアプロダクト」やAI顔認証入場管理システムなど最新技術を用いた独自サービスも展開しています。
募集職種	システムエンジニア
特徴	エンジニアリング力、総員営業体制、自己申告制度、全社員参加型経営、DXへの挑戦

会社概要		採用情報		
本社所在地	〒141-0032 東京都品川区大崎2-11-1 大崎ウイズタワー	採用予定数	80名程度	
設立	1972年7月5日【創立50周年】	給与	大学院卒 初任給 223,000円 大学卒 初任給 220,000円	
資本金	14億円	諸手当	時間外勤務手当、通勤費	
売上高	160億円（連結、2022年3月実績）	勤務時間	9：00～17：30（休憩／1時間含む）	
従業員数	886名（連結、2022年4月1日時点）	昇給	年1回	賞与 年2回
事業所	西日本ソリューション事業本部/大阪 名古屋オフィス	社会保険	健康保険・厚生年金・雇用保険・労災保険	
関連会社	株式会社北海道キューブシステム CUBE SYSTEM VIETNAM CO.,LTD. 上海求歩信息系统有限公司	休日休暇	完全週休2日制（土曜・日曜）、祝日、年末年始、年次有給休暇、リフレッシュ休暇、慶弔休暇、産前産後休暇、育児・介護休業制度	
問合せ先	人事部 採用グループ TEL：03-5487-6030 Mail：jinjisaiyou@cubesystem.co.jp	福利厚生	資格取得支援（受験料負担、奨励金支給）、社員寮、保養所（TJK）、従業員持株会制度、共済会（祝金、見舞金、行事補助等）	

※詳細は、当社HP（<https://www.cubesystem.co.jp/recruit/freshers/>）および

リクナビ2024／マイナビ2024をご確認ください。

リクナビ

マイナビ



エントリーはこちら

皆様のご参加お待ちしております！



株式会社キューブシステム WEB会社説明会2024



#IT #東証プライム #文理不問 #提案力のあるSE

会社概要

当社は、東証プライム市場上場の独立系SIer企業です。
金融・流通・通信・運輸・製造・官公庁など幅広い業種のお客様のシステム構築サービス※を通じて人々の豊かな暮らしを支えています。
また、DXの一環としてブロックチェーン技術やAIなど最新技術を用いた独自サービスも展開しています。

※システム提案から設計、開発、運用/保守まで対応

募集内容

募集職種：システムエンジニア
募集対象：2024年大学/大学院卒業見込み

選考方法

説明会後→適性検査→WEB面接（複数回）
1か月～1か月半

説明会開催日程

- ◇ 3/14(火) 10:00～
- ◇ 3/16(木) 13:30～
- ◇ 3/20(月) 10:00～
- ◇ 3/22(水) 13:30～
- ◇ 3/28(火) 10:00～
- ◇ 3/31(金) 10:00～

エントリーはこちら

リクナビ2024



マイナビ2024



少しでも気になった方は
エントリーを！



©CUBE SYSTEM

【お問い合わせ】
株式会社キューブシステム 新卒採用担当
TEL) 0120-900-276 Mail) jinjisaiyou@cubesystem.co.jp

CUBE SYSTEM

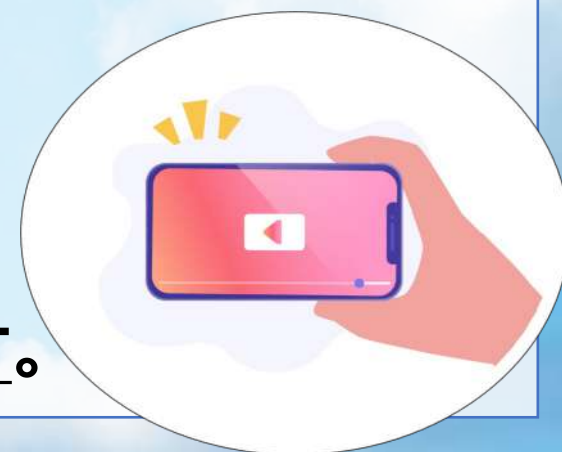
#オンデマンド配信 #東証プライム

50th
ANNIVERSARY
CUBE SYSTEM

株式会社キューブシステム WEB会社説明会2024

オンデマンド配信

予約日より1週間、
「何度でも！」「好きなタイミングで！」視聴することが可能
説明会視聴後、
アンケートにご回答いただいた方は一次選考にご案内いたします。



会社概要

当社は、**東証プライム市場上場**の独立系SIer企業です。
金融・流通・通信・運輸・製造・官公庁など幅広い業種のお客様のシステム構築サービスを通じて
人々の豊かな暮らしを支えております。
また、DXの一環としてブロックチェーン技術をやAIなど最新技術を用いた独自のサービスも展開
しております。

募集内容

募集職種：システムエンジニア
募集対象：2024年大学/大学院卒業見込み

選考方法

動画視聴期間終了後→適性検査→WEB面接（複数回）
（1カ月～1カ月半程度）

説明会予約用URL



リクナビ2024



マイナビ2024

少しでも気になった方
はエントリーを！



【お問い合わせ】
株式会社キューブシステム 新卒採用担当
TEL) 0120-900-276 Mail) jinjisaiyou@cubesystem.co.jp

©CUBE SYSTEM