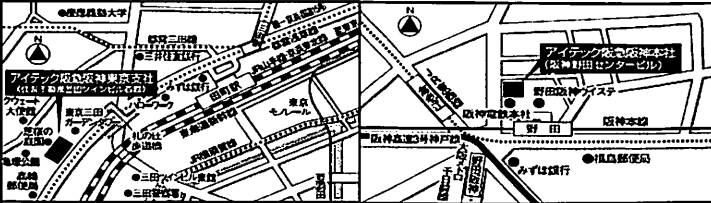


2025年3月卒

求 人 票

求人先	社名	アイテック阪急阪神株式会社				資払込金済	2億円	創業	1969年6月	設立	1987年7月1日				
	本社所在地	〒553-0001 大阪府大阪市福島区海老江1丁目1番31号 TEL:06-6456-5200				年商	317億円 (2022年度)	系列	阪急阪神東宝グループ						
	支社	【東京支社】 〒108-6308 東京都港区三田3丁目5番27号 【中部支社】 〒450-0003 名古屋市中村区名駅南1丁目24番30号							代表者	代表取締役社長 水本 好信	人事担当	総務人事部長 向畑 恵美			
	事業内容	<ul style="list-style-type: none"> ・鉄道向けシステムの開発 ・ビル向けシステムの開発 ・医療向けシステムの開発 ・産業向けシステムの開発 ・ECシステムの開発 ・インターネット関連サービス 				株式	非上場	問合せ先	〒553-0001 大阪市福島区海老江1丁目1番31号 総務人事部人事課 (山下、西川) 電話 06-6456-5205 E-mail saiyou@itec.hankyu-hanshin.co.jp						
					従業員	1,271名 (2023年10月1日時点)									
採用条件	採用予定数	男	大学院・大学	高専	専門	職 種	総合職 ・システムエンジニア ・ネットワークエンジニア ・ハードウェアエンジニア ・ソリューション営業・企画 ・経営企画、総務、人事、経理	初 任 給	職種	全職種					
		女	35	7	8				※ 既卒者・既修了者は不可	学歴	大学院卒	大学卒	高専卒		
		前年実績	26	4	5						250,000円	230,000円	210,000円		
	採用学部学科	全学部全学科				提出書類	履歴書(当社指定) 成績証明書 卒業見込証明書 健康診断書 推薦書(推薦応募の場合)	他	昇給	* 時間外手当は、別途支給 年1回					
	勤務時間	8:45~17:30 スーパーフレックスタイム制あり(コアタイムなし)							携 帯 品	筆記用具	賞 与	2022年度実績 5.55ヶ月 (夏季、冬季、期末)			
	休日	完全週休2日制(年間休日122日)										他 条件	2025年3月 卒業(修了)見込の者	社員寮あり、通勤交通費全額支給、労働組合あり	
勤務予定地	大阪市(本社)もしくは東京都、名古屋市(支社)				地 図 (東京支社) (本社)										
採用試験	応募方法	推薦応募、自由応募 ※エントリーは当社HP、マイナビ				他 条件	2025年3月 卒業(修了)見込の者								
	選考方法	書類選考、適性検査、面接													
	締切日	定員に達し次第													
	会社説明会	随時(詳細は、エントリー後に案内いたします)													
	試験日	随時(詳細は、エントリー後に案内いたします)													
場所	本社もしくは東京支社														

2025年4月 新卒採用 募集要項

募集概要

募集職種	技術系職種 システムエンジニア、ネットワークエンジニア、ハードウェアエンジニア 営業系職種 ソリューション営業/コンサルティング、ソリューション企画/サービス企画 管理系職種 経営企画/経理/総務/人事
募集人数	50名程度
応募資格	2025年3月に大学院・大学・高専を卒業・修了見込みの方(全学部・全学科)

待遇

初任給	大学院卒 250,000円 大学卒 230,000円 高専卒 210,000円
諸手当	通勤手当(全額支給)、時間外手当、家族手当、住宅手当など
昇給	年1回(4月)
賞与	計 5.55ヶ月 (夏季、冬季、期末) 2022年度実績
勤務地	大阪・東京
勤務時間	標準労働時間 8:45~17:30(実働8時間) スーパーフレックスタイム制あり(コアタイムなし)
休日・休暇	年間休日 122日 (完全週休2日制、GW・夏季休暇・年末年始休暇含む) 有給休暇 初年度 21日 (翌年度繰越可・半日休暇制度あり) 産前産後休暇、ヘルスケア休暇、ボランティア休暇、特別休暇(結婚、慶弔など)

研修・教育

新入社員研修	
その他研修 自己啓発支援	階層別研修、技術研修・ビジネススキル研修 資格取得奨励金、通信教育支援、eラーニングなど

福利厚生

社会保険	各種社会保険完備
グループ会社各種特典	阪急阪神百貨店・阪神タイガース・東宝・三菱電機ほか
育児等支援	育児・介護休業制度、短時間勤務制度、在宅勤務制度、子どもの看病・介護休暇制度、慣らし保育休暇制度
その他	独身寮、共済会(結婚・出産祝い金など)、グループ持株会、カフェテリアプラン制度 財形支援制度、クラブ活動支援など

選考フロー

選考フロー		※応募状況によっては変更することがございます。ご了承ください。
提出書類	エントリーシート、成績証明書、卒業見込証明書	

採用実績

神戸大学(21)、大阪大学(11)、関西大学(9)、同志社大学(8)、大阪府立大学(1)、関西学院大学(5)、近畿大学(5)、早稲田大学(2)
立命館大学(6)、京都工芸繊維大学(4)、東京工業大学(2)、筑波大学(2)、電気通信大学(3)、兵庫県立大学(4)、宇都宮大学(2)
大阪市立大学(4)、愛媛大学(3)、鳥取大学(3)、東京大学、京都大学(2)、九州大学、埼玉大学、名古屋大学、信州大学、広島大学
奈良女子大学、東京都立大学、京都府立大学、滋賀県立大学、慶應義塾大学、芝浦工業大学、成蹊大学、甲南大学、龍谷大学
舞鶴工業高専(7)、徳山工業高専(3)、宇部工業高専(2)、津山工業高専、奈良工業高専
(過去5年間(2019~2023)実績 括弧内は5年間の採用人数)

問い合わせ先

アイテック阪急阪神株式会社 総務人事部 人事課 採用担当
〒553-0001 大阪市福島区海老江1丁目1-31 阪神野田センタービル

☎ 06-6456-5205

✉ HRM@itec.hankyu-hanshin.co.jp

アイテック阪急阪神 株式会社



阪急・阪神電車を
はじめとして、
鉄道やビル関連の
システムを開発！

社会システム
事業



百貨店・アパレル・
スポーツ・食品など、
幅広い業界の
ECサイトを構築！

インターネット
ITインフラ事業



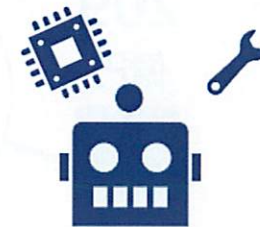
全国の医療機関に
検査システムや
感染制御システム
などを提供！

医療システム
事業



市町村や自治体に
防犯カメラを設置し
100万人以上の
暮らしを見守り！

ソリューション
事業



AIによる画像認識の
実証実験など、
新たな技術にも
積極的に挑戦！

技術サービス
受託開発事業

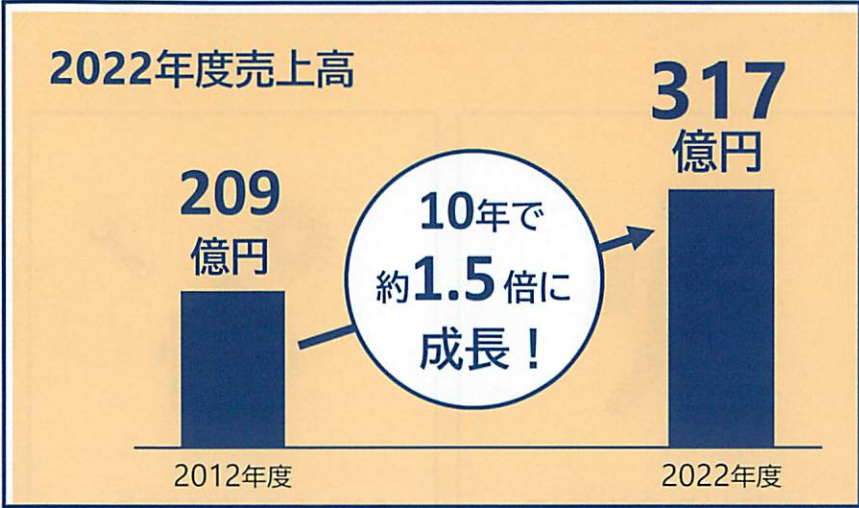


幅広い事業領域 & 生活に密接した仕事ができる



← マイページでは、詳しい業務内容や教育制度についてご紹介しています♪

キーワードで知るアイテック阪急阪神 🔍



設立

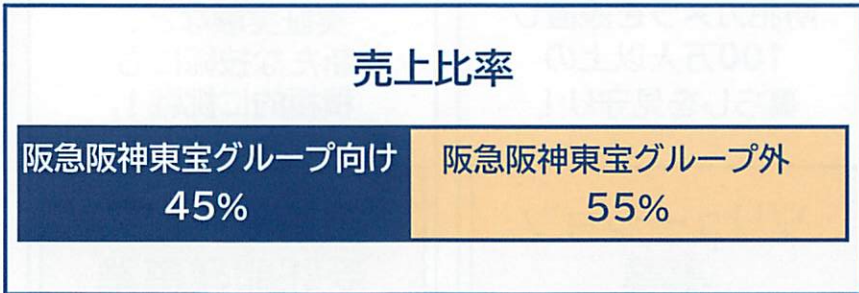
🏢 1987年

社員数

👥 1,268名

働きがいのある会社を目指して

経済産業省 健康経営優良法人
5年連続認定 ✨
2023 健康経営優良法人
Health and productivity
ホワイト500



資格取得奨励制度

2022年度 新入社員の資格取得者

📖 87%

スーパーフレックスタイム制度

🕒 コアタイムなし
生活スタイルに合わせた働き方ができる!

リモートワーク

🏠

フリーアドレス

💻

勤務地希望

100% 実現!

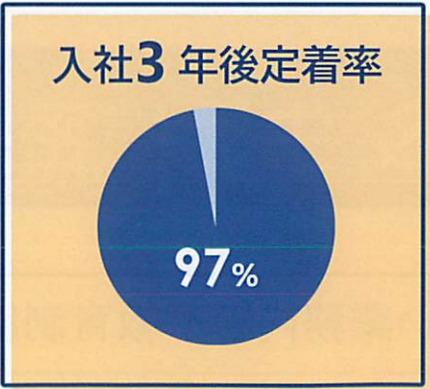
大阪 🚗 東京

配属先希望

95%以上 実現!

🏢 🚗 🌐 🧑 🧑 🧑 🧑

希望する事業分野の仕事に携われる!



多様な働き方の支援

👶 ❤️ 👩

育休後復帰率

👶 **100%**